

# CARACTÉRISTIQUES TECHNIQUES

# MHL334 E

## POIDS DE SERVICE SANS ACCESSOIRE

MHL334 E	22–27 t
----------	---------

## MOTEUR DIESEL

<b>Constructeur et modèle</b>	Deutz TCD 4.1 L4
<b>Conception</b>	Moteur 4 cylindres en ligne
<b>Commande moteur</b>	EMR IV
<b>Type</b>	Moteur diesel 4 temps, injection directe à rampe commune, turbocompresseur, recirculation contrôlée des gaz d'échappement, filtre à particules diesel avec régénération automatique
<b>Puissance moteur</b>	115 kW
<b>Régime nominal</b>	2000 tr/min
<b>Cylindrée</b>	4,1 l
<b>Circuit de refroidissement</b>	Refroidissement par liquide et air de suralimentation avec vitesse de ventilation thermorégulée
<b>Normes pour les gaz d'échappement</b>	III B / EPA IV interim
<b>Type de filtre à air</b>	Filtre à deux étages avec clapet

## CIRCUIT ÉLECTRIQUE

<b>Tension de fonctionnement</b>	24 V
<b>Batterie</b>	2 × 12 V / 110 Ah / 750 A (conforme EN)
<b>Générateur</b>	28 V / 100 A
<b>Démarrateur</b>	24 V / 4,0 kW
<b>Système d'éclairage</b>	1 × phare H3 sur la tourelle 1 × phare H3 sur le plancher de la cabine feux de signalisation arrière et clignotants : phares de travail H3 / LED / XENON supplémentaires en option

## CIRCUIT HYDRAULIQUE

<b>Pompe principale</b>	Pompe à déplacement variable sur circuit ouvert
<b>Capacité de la pompe</b>	max. 380 l/min
<b>Pression de service</b>	max. 360 bar
<b>Pompes supplémentaires</b>	Pompes à engrenage sur le circuit ouvert pour le soutien des charges auxiliaires
<b>Refroidisseur d'huile</b>	Commande thermostatique de la vitesse du ventilateur
<b>Filtre à huile hydraulique</b>	Filtre de retour, filtre de by-pass pour les équipements de travail en option

## FREINS

<b>Frein de service</b>	Système de freinage à simple circuit hydraulique, action sur les quatre paires de roues
<b>Frein de stationnement</b>	Frein à disque avec ressort actionné électro-hydrauliquement sur l'essieu avant, action sur les deux essieux

## TRANSMISSION

Entraînement de déplacement hydrostatique via moteur à piston axial à variation infinie, avec soupapes de frein de déplacement montées directement, boîte deux vitesses et entraînement 4 roues motrices

<b>Vitesse de déplacement</b>	1ère vitesse : max. 6 km/h 2de vitesse : max. 20 km/h
-------------------------------	--

<b>Force de traction max.</b>	1ère vitesse : 135 kN 2de vitesse : 35 kN
-------------------------------	--

<b>Rayon de braquage</b>	5,7 m
--------------------------	-------

## ENTRAÎNEMENT DE LA ROTATION

Couronne de rotation avec denture intérieure. Entraînement par engrenages planétaires. Freins à disque à actionnement électrique intégrés.

<b>Vitesse de rotation de la tourelle</b>	0-8 tr/min
---	------------

<b>Portée en rotation</b>	360° complète
---------------------------	---------------

<b>Couple max.</b>	48 kNm
--------------------	--------

## CHÂSSIS

<b>Essieu avant</b>	Essieu à engrenage planétaire avec frein à tambour intégré, montage rigide, angle de braquage max. 29°
---------------------	--

<b>Essieu arrière</b>	Essieu à engrenage planétaire avec frein à tambour intégré, roulement auto-alignant avec verrouillage oscillant automatique, angle de braquage max. 29°
-----------------------	---

<b>Stabilisateurs</b>	Lame d'appui avec protection de vérin intégrée sur le côté de l'essieu oscillant
-----------------------	--

<b>Pneumatiques</b>	Pneumatiques 8 plis 10.00-20
---------------------	------------------------------

## CABINE

En option, la cabine peut être équipée de vitres en verre renforcé ou de vitrages LEXAN (pare-brise et vitre de toit).

<b>Chauffage</b>	Chauffage par eau chaude avec réglage de la température et ventilation multiniveau ; buses de dégivrage réglables
------------------	---

<b>Climatisation</b>	Climatisation automatique avec fonction de réchauffage
----------------------	--

<b>Siège de l'opérateur</b>	Siège confort pneumatique avec appui-tête intégré, ceinture de sécurité, support lombaire et climatisation intégrée. Ce siège réglable à différents niveaux est confortable et facilite l'accès aux commandes.
-----------------------------	---

<b>Surveillance</b>	Groupe d'instruments antireflet positionné de manière ergonomique, affichage multifonction, fonctions automatiques de surveillance et d'enregistrement des conditions de fonctionnement (par exemple, tous les filtres à huile hydraulique, témoin de température de l'huile, température du liquide de refroidissement et refroidisseur d'air de suralimentation, niveau du liquide de liquide de refroidissement, charge du filtre à particules diesel), avertissement visuel et sonore jusqu'à l'arrêt de la commande pilote ou la baisse du régime moteur.
---------------------	--

Diagnostic des capteurs individuels via l'affichage multifonction.

Caméra de visibilité arrière.

<b>Niveau sonore</b>	$L_{W(A)} = 101$ dB(A) (garanti) conformément à la directive 2000/14/CE, requis selon la norme 2000/14/CE = 104 dB(A)
----------------------	---

## HOMOLOGATION OFFICIELLE

Certification conformément aux directives CE

## ÉQUIPEMENT

## MHL334 E

MOTEUR DIESEL	STANDARD	OPTION
Turbocompresseur à gaz d'échappement	●	
Refroidissement intermédiaire	●	
Injection électronique directe / rampe commune	●	
Ralenti automatique	●	
Préchauffage du moteur		●
Interface de diagnostic moteur	●	
Entraînement du ventilateur thermostaté	●	
Pré-séparateur Zyklon pour filtre à air		●

CHÂSSIS	STANDARD	OPTION
Lame d'appui sur le côté de l'essieu oscillant, protection de vérin intégrée	●	
Toutes roues motrices	●	
Verrouillage d'essieu arrière oscillant	●	
Peinture spéciale		●
Freins à tambour	●	
Caisse à outils, petit modèle	●	
Caisse à outils, grand modèle		●
Accès	●	
Garde-boue	●	
Lame d'appui supplémentaire		●

TOURELLE	STANDARD	OPTION
Pompe de ravitaillement électrique		●
Protections pour phares		●
Capot de maintenance actionné par vérin à gaz	●	
Ouvertures de nettoyage verrouillables sur les radiateurs	●	
Systèmes de refroidissement séparés	●	
Système central de lubrification automatique	●	
Caméra de visibilité arrière	●	
Alarme de marche arrière		●
Refroidissement intermédiaire liquide, commande thermostatique, entraînement séparé	●	
Vanne de vidange rapide sur le réservoir diesel	●	
Vanne de vidange rapide sur le réservoir d'huile hydraulique	●	
Vanne de vidange rapide sur le radiateur d'eau	●	
Vanne de vidange rapide sur le carter d'huile moteur	●	
Ventilateur réversible pour le radiateur moteur et hydraulique		●
Refroidisseur d'huile distinct avec ventilation thermostaté	●	

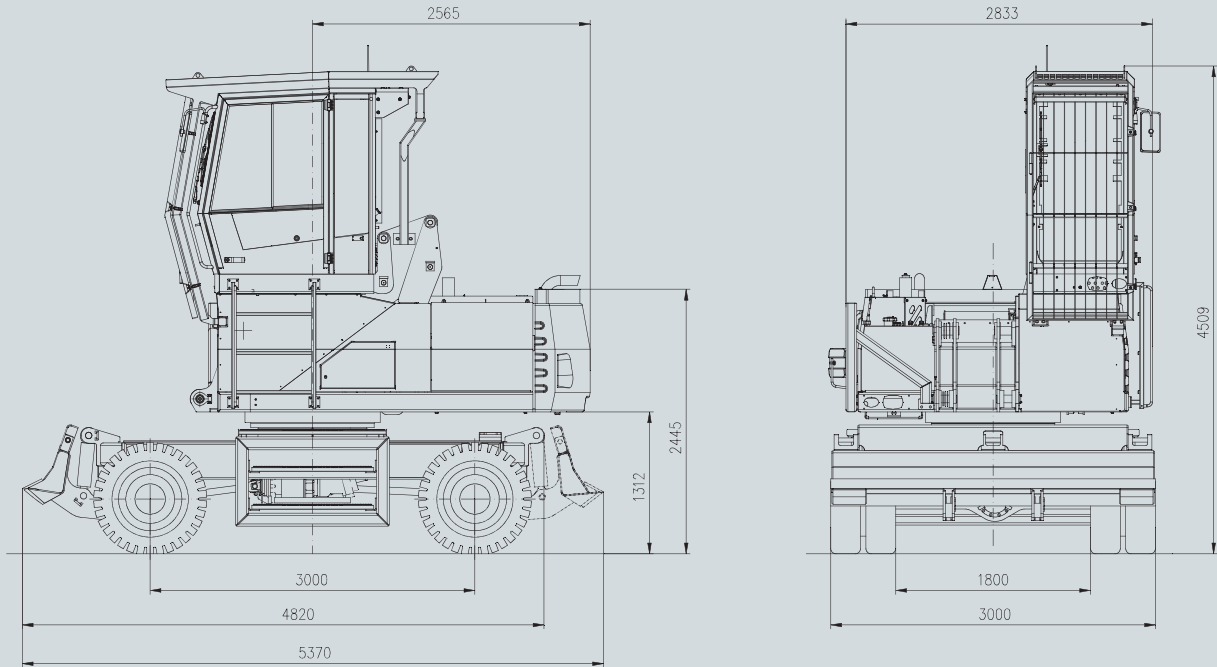
CABINE	STANDARD	OPTION
Siège opérateur pneumatique avec isolation contre les vibrations basse fréquence, appui-tête, ceinture de sécurité et support lombaire	●	
Chauffage de siège avec climatisation intégrée		●
Grille de protection FOPS		●
Élévation de la cabine de 0,4 / 0,8 m, rigide		●
Climatisation	●	
Joysticks multifonction	●	
Triple vitrage avec film de protection	●	
Vitres blindées (pare-brise et panneau de toit)		●
Extincteur à poudre		●
Direction par joystick	●	
Grilles de protection à l'avant et sur le toit (non intégrées à la cabine)	●	
Arrêt moteur automatique		●
Gyrophare		●
Convertisseur de tension 12 V		●
Prise 12 V		●
Système Terex® Fuchs Telematics		●
Fenêtre coulissante dans la porte de la cabine	●	
Système de pré-chauffage		●
Radio 24 V (CD)		●
Système de lavage sous le pare-brise		●

AUTRES ÉQUIPEMENTS	STANDARD	OPTION
2 × phares H3 à l'avant de la machine pour les déplacements	●	
3 × phares de travail H3 / XENON / LED (2 à l'arrière de la machine, 1 sur la droite)		●
Pré-chauffage de l'huile hydraulique		●
Limiteur de proximité du balancier	●	
Surveillance thermostatique des températures du liquide de refroidissement et du fluide hydraulique	●	
Système de surveillance des niveaux de liquide de refroidissement et d'huile hydraulique	●	
Protection contre la rupture de flexible du vérin de balancier		●
Protection contre la rupture de flexible du vérin de levage		●
Système d'amortisseurs hydrauliques pour les vérins de levage	●	
Graissage de la suspension du grappin via le système centralisé	●	
Raccordement du grappin au système central de lubrification	●	
Alerte / déconnexion des équipements en cas de surcharge		●
Coupleur rapide sur le balancier	●	
Kits d'éclairage H3		●
Kits d'éclairage XENON		●
Kits d'éclairage LED		●

Autres équipements en option disponibles sur demande !

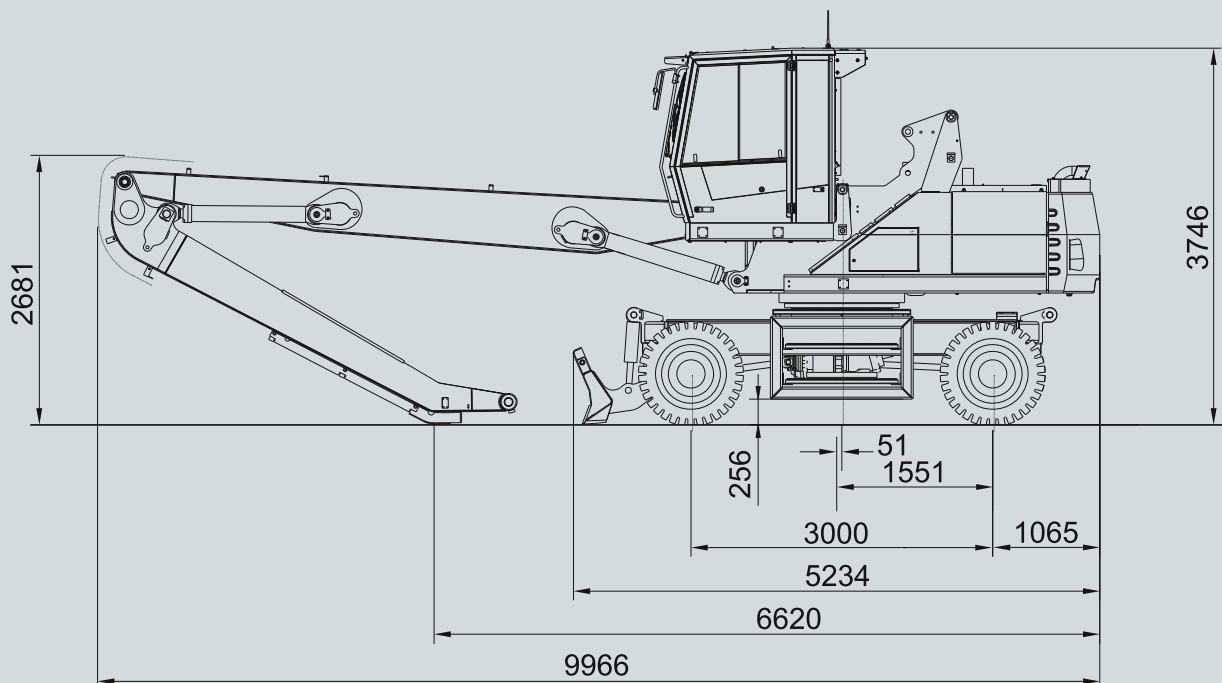
## DIMENSIONS MHL334 E

Toutes les dimensions sont en mm



## DIMENSIONS DE TRANSPORT MHL334 E

Avec balancier | Toutes les dimensions sont en mm



# PORTÉE / CAPACITÉ DE CHARGE

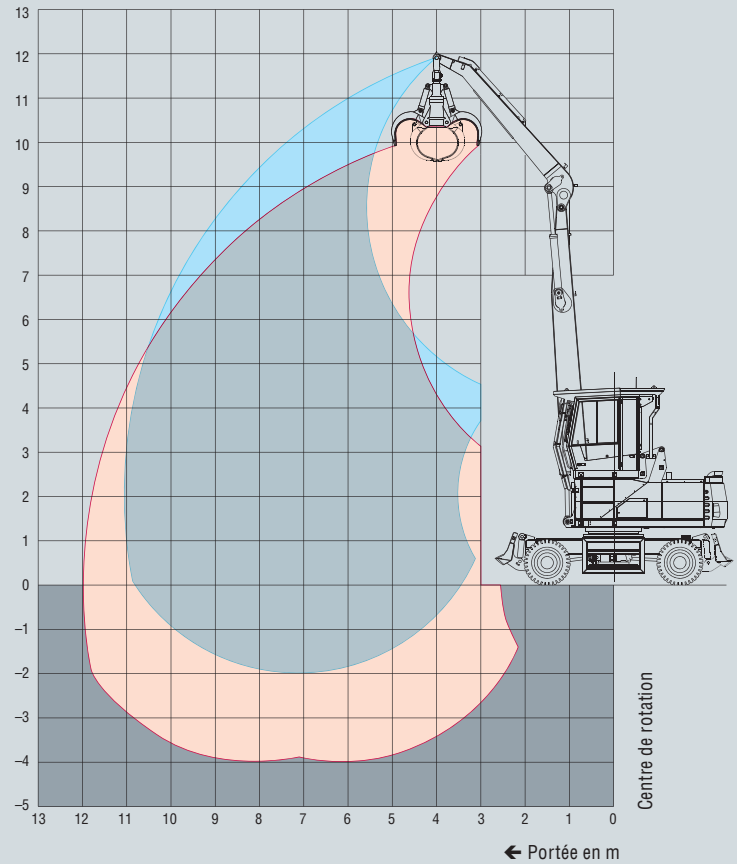
## PORTÉE 11,0 M AVEC BALANCIER

Équipement de chargement	Flèche de type caisson 6,5 m Balancier 4,4 m Grappin cactus
--------------------------	---

## ACCESSOIRES RECOMMANDÉS

Taille de grappin	0,8–1,7 m <sup>2</sup> En fonction de la mission
-------------------	---

Les valeurs de la capacité de levage sont exprimées en tonnes métriques (t). La pression de la pompe est de 360 bar. Conformément à la norme ISO 10567, les capacités de levage représentent 75 % des charges statiques de basculement ou 87 % de la force de levage hydraulique (représentée par le symbole °). Sur un sol ferme et plat, les valeurs s'appliquent pour une plage de rotation de 360°. Les valeurs entre parenthèses s'appliquent dans le sens longitudinal du châssis. Les valeurs « sans stabilisation » s'appliquent uniquement via l'essieu de direction ou l'essieu oscillant verrouillé. Les valeurs entre parenthèses avec \*\* s'appliquent lorsque la lame d'appui se trouve à l'arrière de la machine. Le poids de l'équipement de levage des charges fixé (grappin, crochet, etc.) doit être déduit des capacités de levage. La charge prévue du dispositif de levage doit être respectée. Conformément à la norme européenne EN 474-5 relative aux applications de manutention, des soupapes de rupture de flexible sur les vérins de flèche et de balancier, un avertisseur de surcharge et un tableau de capacité de levage dans la cabine sont requis. Pour les applications de manutention, la machine doit se trouver sur un sol plat.



Hauteur [m]	Stabilisation du châssis	Portée [m]						
		3,0	4,5	6	7,5	9	10,5	
10,5	sans stabilisation			5,7° (5,7°) (5,7°)**				
9	sans stabilisation			6,0 (6,4°) (6,4°)**	4,2 (5,1) (5,6)**			
7,5	sans stabilisation			6,0 (6,4°) (6,4°)**	4,2 (5,1) (5,6)**	3,2 (3,8) (4,2)**		
6	sans stabilisation			5,8 (6,8°) (6,8°)**	4,2 (5,0) (5,5)**	3,1 (3,8) (4,1)**		
4,5	sans stabilisation	13,5° (13,5°) (13,5°)**	8,5 (9,7°) (9,7°)**	5,6 (6,8) (7,4)**	4,0 (4,9) (5,3)**	3,1 (3,7) (4,1)**	2,4 (2,9) (3,2)**	
3	sans stabilisation		7,8 (9,9) (10,8)**	5,2 (6,4) (7,0)**	3,8 (4,7) (5,1)**	3,0 (3,6) (4,0)**	2,4 (2,9) (3,2)**	
1,5	sans stabilisation		7,2 (9,2) (9,8°)**	4,9 (6,1) (6,7)**	3,7 (4,5) (4,9)**	2,9 (3,5) (3,9)**	2,3 (2,8) (3,1)**	
0	sans stabilisation		6,9 (7,0°) (7,0°)**	4,7 (5,9) (6,5)**	3,5 (4,4) (4,8)**	2,8 (3,4) (3,8)**	2,3 (2,8) (3,1)**	
-1,5	sans stabilisation			4,6 (5,8) (6,4)**	3,5 (4,3) (4,8)**	2,8 (3,4) (3,8)**		
<b>Portée max. 11,05 m</b>								
2,06	sans stabilisation						2,2 (2,6) (2,9)**	